

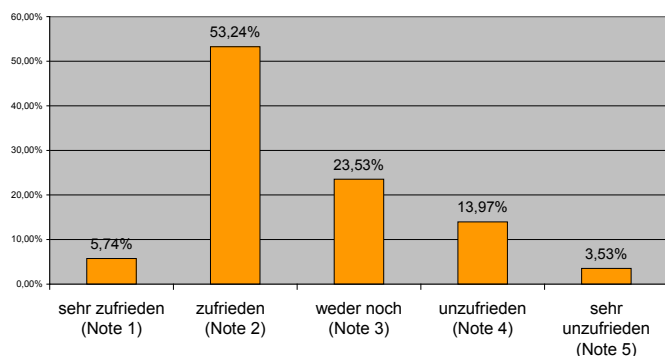
Liebe Gäste,

am 24. November 2009 fand unsere schriftliche Kundenbefragung hier in der Menseria Gießberg statt. Wir freuen uns über die rege Teilnahme und danken herzlich für Ihre Unterstützung! Denn nur wenn wir Ihre Meinung kennen, können wir unser Angebot für Sie weiter verbessern.

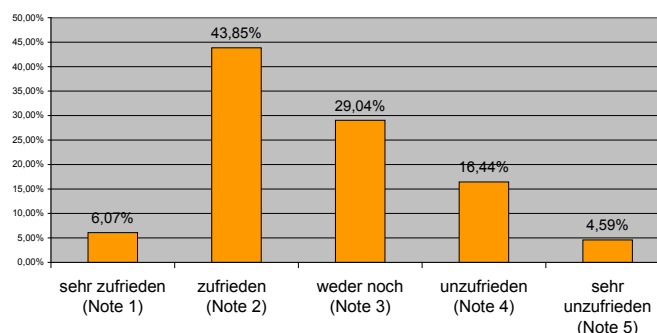
Sehen Sie anhand einiger Auszüge der Ergebnisse selbst, wie Sie uns bewertet haben. Weitere Ergebnisse und erste Verbesserungsmaßnahmen finden Sie in Kürze unter www.seezeit.com/qualitaetskompass. In den nächsten Wochen und Monaten informieren wir Sie regelmäßig über aktuelle Entwicklungen.

Ihr Seezeit Studentenwerk Bodensee

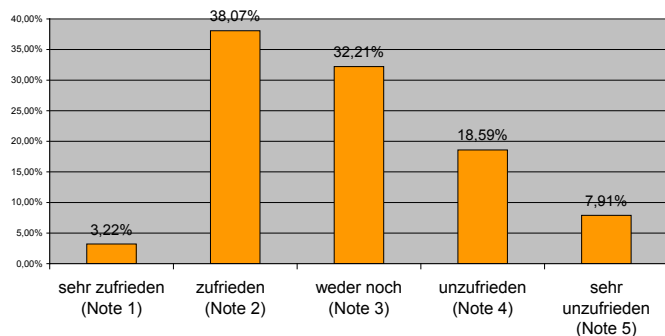
Zufriedenheit mit den Speisen insgesamt (Mittelwert = 2,6)



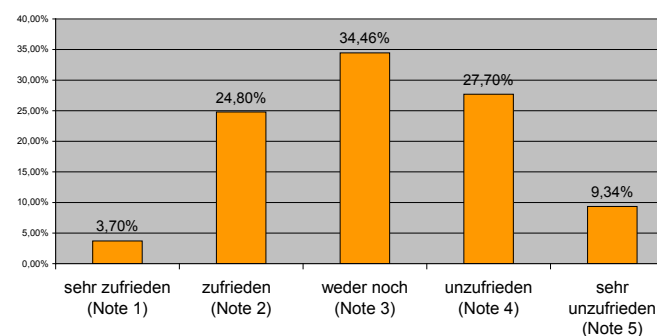
Zufriedenheit mit der Wiederholung im Speiseplan (Mittelwert = 2,7)



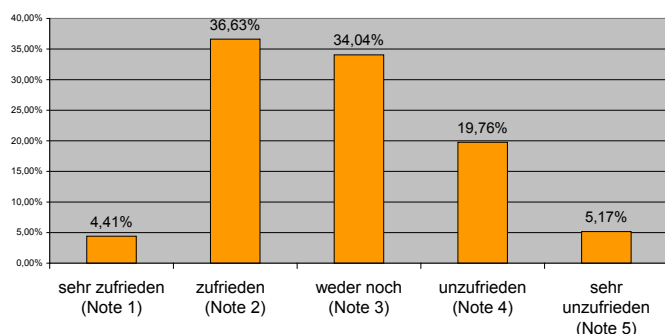
Zufriedenheit mit Geschmack und Aussehen des Essens (Mittelwert = 2,9)



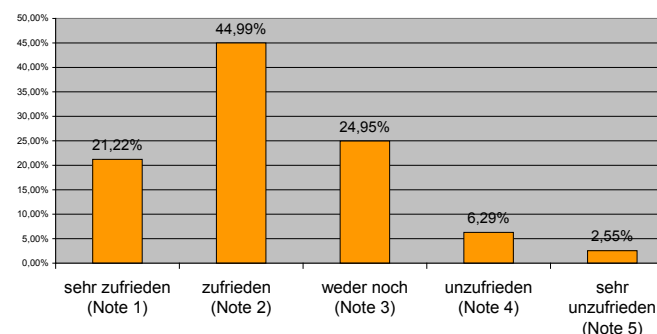
Zufriedenheit mit dem Gesundheitswert des Essens (Mittelwert = 3,1)



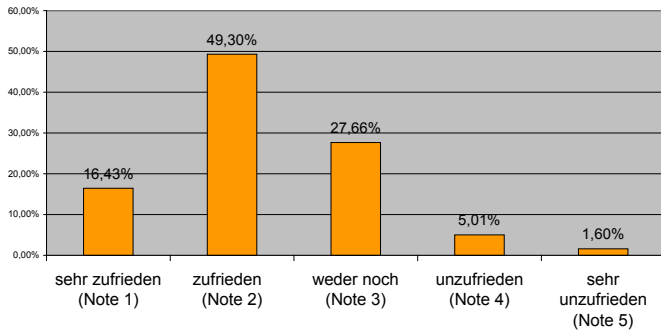
Zufriedenheit mit der Frische des Essens (Mittelwert = 2,8)



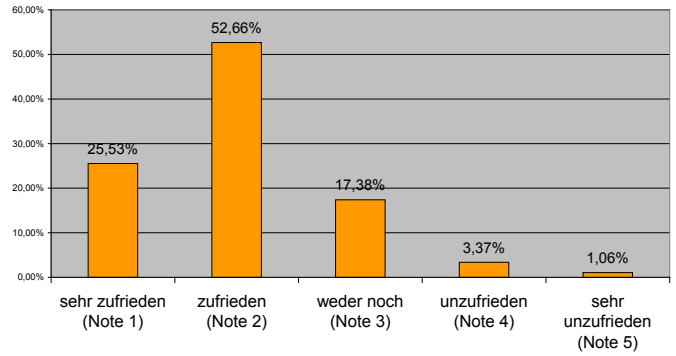
Zufriedenheit mit dem Angebot an der Antipasti-/ Salatbar (Mittelwert = 2,2)



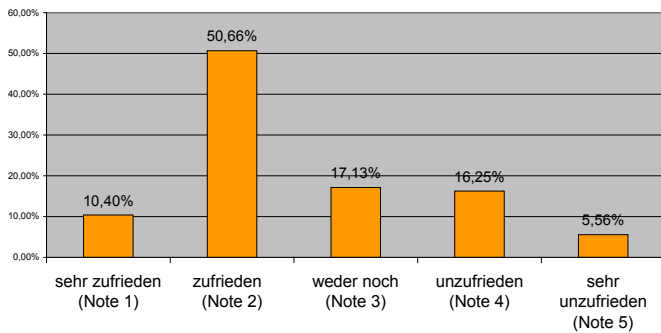
**Zufriedenheit mit dem Angebot am Dessertbuffet
(Mittelwert = 2,3)**



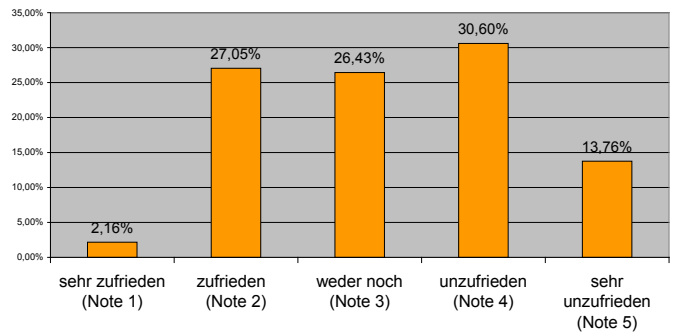
Zufriedenheit mit dem Getränkeangebot (Mittelwert = 2,0)



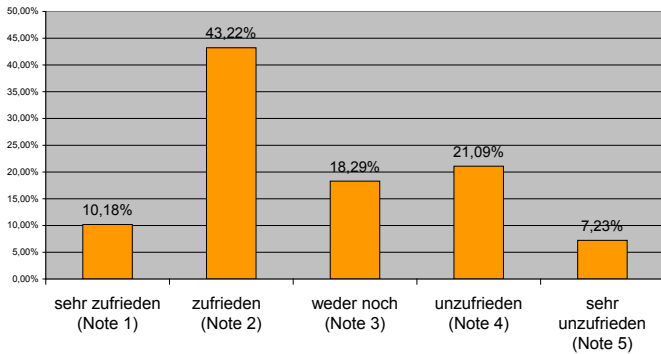
Zufriedenheit mit dem Preis-Leistungsverhältnis bei den Warmspeisen (Mittelwert = 2,6)



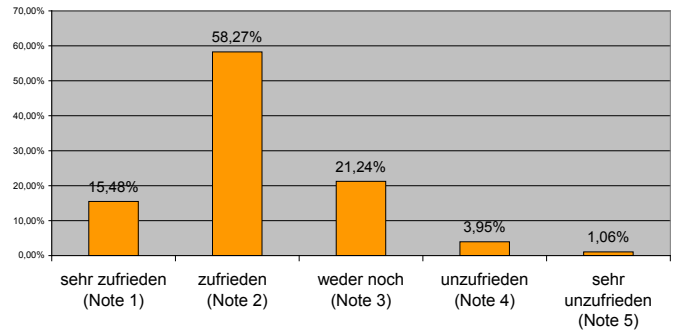
Zufriedenheit mit dem Preis-Leistungsverhältnis in der Zwischenverpflegung (Mittelwert = 3,3)



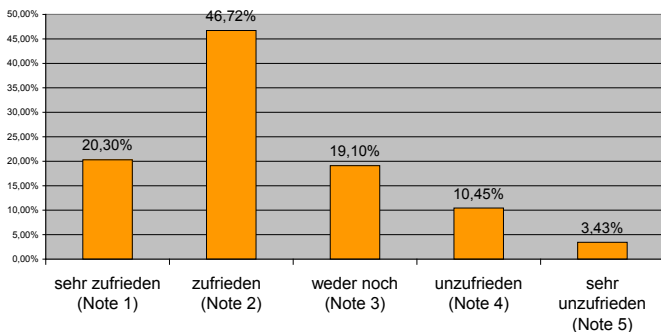
Zufriedenheit mit den Öffnungszeiten (Mittelwert = 2,7)



Zufriedenheit mit dem Service durch das Personal (Mittelwert = 2,2)



Zufriedenheit mit der Freundlichkeit durch das Personal (Mittelwert = 2,3)



Zufriedenheit mit der Atmosphäre insgesamt (Mittelwert = 2,2)

